

443

4,0 t



Sollevatore elettroidraulico a 4 colonne super-ribassato

Electro-hydraulic low profile 4 post lift

Pont élévateur électro-hydraulique à 4 colonnes surbaissé

Elektrohydraulische 4-Säulen-Hebebühne mit niedriger Auffahrhöhe

★ Optional

- Carter protezione centralina
- Cover for control unit
- Carter protection centrale hydraulique
- Abdeckung für Hydraulikaggregat

- Alta velocità di sollevamento
- Sicurezza idraulica contro il sovraccarico
- Valvola regolazione discesa
- Segnale acustico ultimo tratto di discesa
- Sicurezza idraulica in caso di rottura tubi idraulici
- Comandi uomo presente 24 V
- Sgancio automatico delle sicurezze per la discesa

- High lifting and descent speed
- Overload safety valve
- Descent control valve
- 'Buzzer' on last portion of descent
- Pipe burst safety valve
- 24 V, low tension dead man controls
- Automatic disengagement of the safety wedges prior to descent

- Grande vitesse de levage et descente
- Soupape de surpression contre surcharges
- Soupape de réglage descente
- Signal sonore sur la dernière partie de descente
- Soupape d'arrêt en cas de rupture de la tuyauterie
- Commandes de type homme mort à 24 V
- Déclenchement automatique des crochets lors de la descente

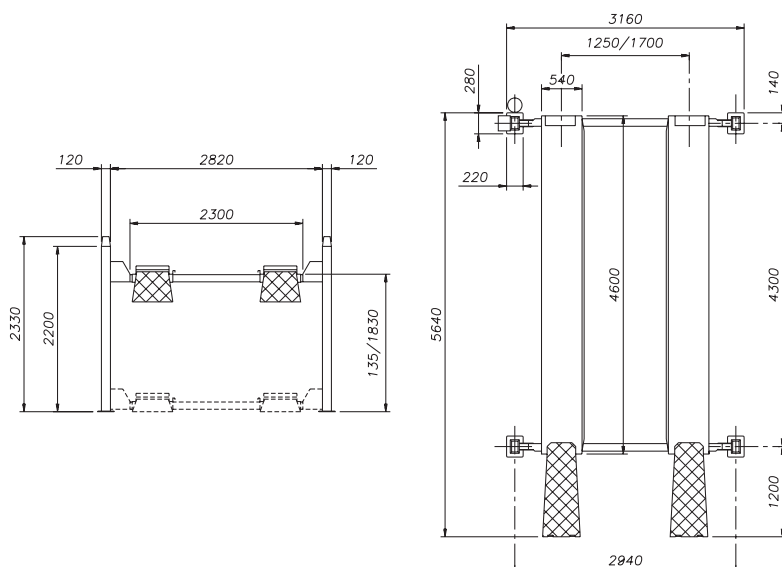
- Hohe Hub- und Senkgeschwindigkeit
- Überdruckventil als Überlastsicherung
- Senksteuerventil
- Akustisches Signal im letzten Teil der Senkbewegung
- Rohrbruch-Sicherheitsventil
- 24 V-Totmannschaltung
- Automatische Entriegelung der Lastsicherungshebel vor dem Absenken

WERTHER



443

4,0 t



Dati tecnici - Technical data - Caractéristiques techniques - Technische Eigenschaften

Funzionamento • Operation • Fonctionnement • Funktionsweise	Elettroidraulico / Electro-hydraulic / Electro-hydraulique / Elektrohydraulisch
Portata • Capacity • Capacité • Tragfähigkeit	4.000 kg
Peso • Weight • Poids • Gewicht	980 kg
Salita/Discesa • Lifting/lowering • Levage/descente • Hub/Senkzeit	30 s
Altezza di sollev. • Lifting height • Hauteur de levage • Hubhöhe	1830 mm
Motore • Motor • Puissance moteur • Motorleistung	3,0 kW - 3ph. 230-400V/50Hz

Opzioni - Optionals - Options - Sonderzubehör



- Sollevatore idraulico ausiliario (vedere scheda specifica)
- Hydraulic jacking beam (see relevant data sheet)
- Levage auxiliaire hydraulique (voir fiche technique)
- Hydraulischer Radfreiheber (s. eigenes Datenblatt)

- Esecuzione con motore monofase
- Kit illuminazione
- Disponibili versioni conformi a normative specifiche (M.O.T.)
- Carter protezione centralina
- Single-phase motor
- Illumination kit
- Versions according to specific rules available (M.O.T.)
- Cover for control unit
- Moteur monophasé
- Kit d'éclairage
- On peut livrer versions correspondantes à normes spécifiques (M.O.T.)
- Carter protection centrale hydraulique
- Ausführung mit Einphasenmotor
- Beleuchtungsset
- Es sind Ausführungen nach spezifischen Normen lieferbar (M.O.T.)
- Abdeckung für Hydraulikaggregat

**WERATHER INTERNATIONAL S.p.A.**

Via F. Brunelleschi, 12 - 42100 Cadè (RE) Italy

Tel. ++39 0522 9431 - ++39 346 98 37 325 - ++39 346 98 37 443 - Fax ++39 0522 941997

www.wertherint.com - e-mail: sales@wertherint.com

Il fabbricante, nell'ambito del costante miglioramento dei propri prodotti, si riserva il diritto di apportare modifiche senza preavviso. - The company reserves the right to introduce improvements in design or specification without prior notice. - Der Hersteller behält sich das Recht vor, im Zuge der technischen Weiterentwicklung, technische Eigenschaften ohne Vorankündigung zu ändern. - Le fabricant dans le but d'améliorer constamment ses produits, se réserve le droit d'apporter des modifications sans préavis. - La compañía Werther se reserva de todos modos el derecho de aportar todas las modificaciones que considera necesarias para mejorar la estética o el funcionamiento de los productos, sin tener la obligación de avisar de ello.